

2019年12月11日

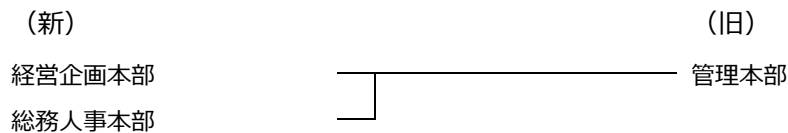
役員体制の変更・組織改編・人事異動について

トヨタファイナンス株式会社（本社：愛知県名古屋市、社長 西 利之）は、2020年1月1日付で組織体制の変更、役員体制の変更および人事異動を実施しますので、お知らせします。

I.組織体制の変更

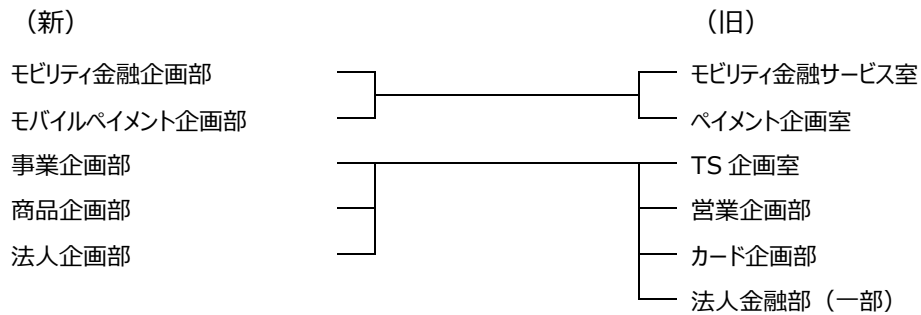
- 「事業構造改革プロジェクト」を中心とした経営重点課題に対する実行力強化
- スピードある意思決定に向けた組織の大括り化、階層の削減

(1) 本部の改編（※改編本部のみ）

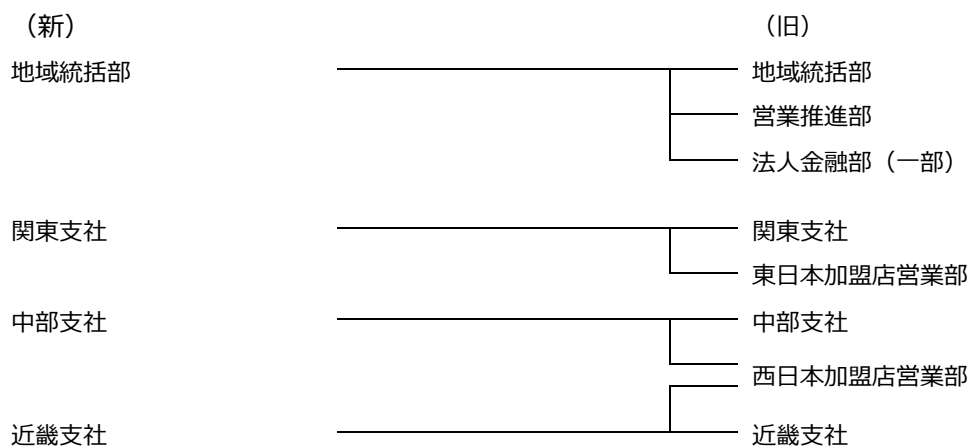


(2) 部・室・支社・センターの改編（※改編組織のみ）

①.事業本部



②.地域営業本部



③.オペレーション本部

(新)		(旧)
クレジットセンター	<hr/> (廃止) <hr/> (廃止)	クレジットセンター 名古屋室 東京室
コレクションセンター	<hr/> (廃止) <hr/> (廃止) <hr/> (廃止)	コレクションセンター 業務推進室 名古屋室 東京室
カスタマーサービスセンター	<hr/> (廃止) <hr/> (廃止)	カスタマーサービスセンター 名古屋室 東京室
加盟店サービスセンター	<hr/> (名称変更)	加盟店業務部
サービスサポートセンター	<hr/> (名称変更)	事務センター

④.CX 本部

(新)		(旧)
CX 企画部	<div style="display: flex; align-items: center; justify-content: center;"> <div style="border-left: 1px solid black; border-right: 1px solid black; height: 40px; margin-right: 10px;"></div> <hr style="width: 100%;"/> </div>	カスタマーサービス推進部 (一部)
デジタル推進部		デジタルマーケティング部
デジタルマーケティング部		<オペレーション本部> オペレーション統括部 (一部)

⑤.リスクマネジメント本部

(新)		(旧)
お客様相談室	<hr/>	<CX 本部> カスタマーサービス推進部 (一部)

⑥.経営企画本部・総務人事本部

(新)		(旧)
<u>経営企画本部</u>		<u>管理本部</u>
総合企画部	<hr/>	総合企画部
保険事業部	<hr/> (廃止)	事業開発部
広報渉外室	<hr/>	広報渉外室
<u>総務人事本部</u>		
総務部	<hr/>	総務部
人事部	<hr/>	人事部

II.取締役

(1) 新任取締役候補（2020年1月1日付、株主総会を経て正式決定）

新役職	氏名	現役職
専務取締役 総務人事本部長	わたなべ ひとし 渡辺 斉	トヨタファイナンシャルサービス株式会社 執行役員、コーポレート本部長
取締役	むらかみ じゅんいちろう 村上 純一郎	トヨタ自動車株式会社 国内営業部 販売店経営PT主査

(2) 取締役の組織担当変更

氏名	新	旧
代表取締役社長 西 利之	B R 構造改革室 担当 [兼] B R 構造改革室長	B R 構造改革室、監査室 担当 [兼] B R 構造改革室長
常務取締役 河合 利昌	リスクマネジメント本部長 監査室 担当	リスクマネジメント本部 本部長

【ご参考】新役員体制

<input type="checkbox"/> 取締役	
代表取締役社長	西 利之
代表取締役副社長	村上 誠一郎
専務取締役	渡辺 斉（新任）
専務取締役	七野 俊彦
常務取締役	河合 利昌
常務取締役	寺内 勝彦
取締役	村上 純一郎（新任）
取締役	牧野 勝
取締役	関谷 博光
取締役（非常勤）	小林 耕士
取締役（非常勤）	佐藤 康彦
取締役（非常勤）	福留 朗裕
取締役（非常勤）	小寺 信也

<input type="checkbox"/> 監査役	
監査役	横井 篤志

（次ページへ続く）

Ⅲ.幹部職

(1) 本部長の組織担当変更

氏名	新	旧
米窪 智信	事業本部長	事業本部長 [兼]Eレディ金融サービス室長
小林 裕二	地域営業本部長	地域営業本部長 [兼]地域統括部長
高野 克之	CX 本部長	CX 本部長 [兼]データマネジメント部長
吉田 秀	経営企画本部長	管理本部長 [兼]総合企画部長、事業開発部長

(2) 部長級の異動

氏名	新	旧
帆鷺 裕介	Eレディ金融企画部長	IA イット企画室長
皆川 智治	EレディIA イット企画部長	営業推進部長
吉村 桂	事業企画部長	地域統括部 部長代理
春田 龍二	商品企画部長	加盟店業務部長
伊藤 晴樹	法人企画部長	法人金融部長
長野 安浩	地域統括部長	営業企画部長
林田 章	東北支社長	事務IT統括部 統括管理 GM
有竹 志朗	クレジットセンター長	クレジットセンター 東京室長
八幡 奈美恵	カスタマーサービスセンター長	人事部 戦略人事 GM
合田 豊	加盟店サービスセンター長	法人金融部 推進企画 II GM
高木 博文	サービスサポートセンター長	事務センター長
原田 隆司	CX 企画部長	カスタマーサービス推進部長
内海 昭悦	デジタル推進部長	東北支社長
矢田 真士	データマネジメント部長	カート企画部長
大畠 重遠	リスクマネジメント本部 本部長代理 [兼]お客様相談室長	リスクマネジメント本部 本部長代理
近藤 大介	総合企画部長	総合企画部 経営管理 GM
石井 仁壽	保険事業部長	BR 構造改革室 部長代理
田代 直人	総務部長	コレクションセンター 業務推進室長
高橋 夏樹	監査室長	クレジットセンター長

(次ページへ続く)

【ご参考】組織担当詳細

本部	本部長	部/室/センター
事業本部	米窪本部長	ビルリテ金融企画部
		モバイルメント企画部
		事業企画部
		商品企画部
		法人企画部
		アライズ営業室
		住宅業務部
地域営業本部	小林本部長	地域統括部
		北海道支社
		東北支社
		関東支社
		中部支社
		近畿支社
		中国四国支社
		九州支社
ホーション本部	佐藤本部長	ホーション統括部
		クレジットセンター
		オリセンター
		コレクションセンター
		カスタマーサービスセンター
		加盟店サービスセンター
		サービスサポートセンター
事務 IT 本部	梅原本部長	事務 IT 統括部
		事務 IT 開発部
		インフラ開発部
CX 本部	高野本部長	CX 企画部
		デジタル推進部
		デジタルマーケティング部
		データマネジメント部
リスクマネジメント本部	河合本部長 (常務取締役)	コンプライアンス統括部
		経理部
		情報リスク管理部
		信用管理部
		お客様相談室
経営企画本部	吉田本部長	総合企画部
		保険事業部
		広報渉外室
総務人事本部	渡辺本部長 (専務取締役)	総務部
		人事部

以上